



PEERLESS

ÉLECTRIQUE

LUMINAIRE de Surface

HAUT PLAFOND

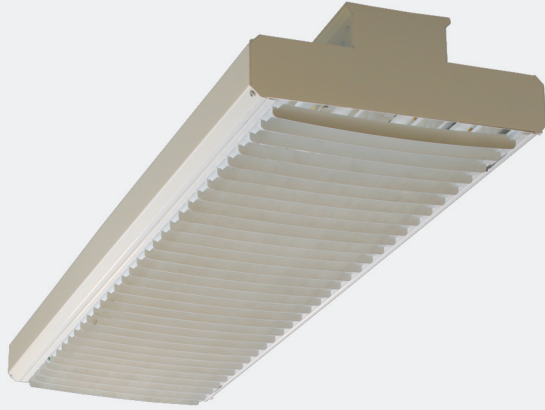


Deluxe Haut Plafond

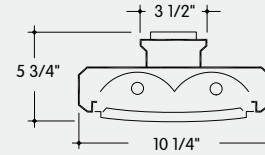
AD6-HB



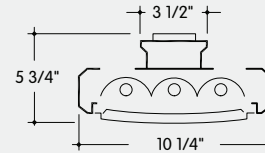
AD6-HB Deluxe Haut Plafond



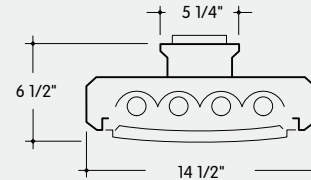
AD6-HB-10-4-254-BF-HT



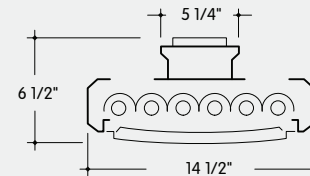
AD6-HBA-10-4-354-BF-HT



AD6-HB-15-4-432-BF-HT



AD6-HBA-15-4-654-BF-HT



APPLICATIONS:

MAGASINS GRANDE SURFACE
 SUPERMARCHÉS
 ENTREPÔTS
 SECTEURS MANUFACTURIERS
 ÉCOLES
 AUTRES APPLICATIONS POUR HAUT PLAFOND

CARACTÉRISTIQUES:

Luminaire fluorescent pour haut plafond. Aucune période de réchauffement nécessaire, démarrage instantané. Éblouissement moindre qu'avec les luminaires traditionnels DHI. Espérance de vie plus élevée que les lampes DHI, réduisant la fréquence de remplacement des lampes. Maintient jusqu'à 90% des lumens initiaux. Une illumination égale élimine les ombres et les points chauds, assurant ainsi un éclairage uniforme. Rendu des couleurs amélioré, IRC des tubes fluorescents est de 80 à 85.

CONSTRUCTION:

Boîtier en acier rigide fabriqué par matrice. Les réflecteurs sont disponibles avec orifices pour produire un éclairage indirect d'environ 10%. Finition HT et MR97 disponibles sur demande.

FINITION:

Fini standard polyester blanc.

DIFFUSEUR:

Luminaire de type ouvert. Options de lentilles, grillages ainsi que lamelles disponibles sur demande.

ÉLECTRIQUE:

Ballast électronique à démarrage instantané 120V-50/60Hz. Autres types de ballasts T8 et T5 disponibles sur demande.

CERTIFICATIONS:

CSA et/ou UL

*Système de codification du produit

AD6	HBA	15	4	2	32	BF	HT	AC	48	347	IS
Série	Haut Plafond, "Direct" ou "Direct/Indirect"	Largeur du Module	Longueur du Module	Lampes	Wattage	Diffuseurs	Finition Réflecteur	Montage	Longueurs	Voltage	Ballast
	HB = Haut plafond, éclairage "direct" HBA = Haut plafond, éclairage "direct/indirect" Omettre pour Réflecteur blanc plat	10 = 10" 15 = 15"	4 = 4' 8 = 8'	2 3 4 6	32 (T8) 28 (T5) 54 (T5HO)	BF = Lamelles WG = Grillage 12 = K12 lentille* Omettre pour type Ouvert	HT = Spéculaire MR = Maximum Reveal 97% Omettre pour Fini Polyester Blanc	AC = Câble Aviation RD = Tige	Spécifiez la longueur (pouces)	120 277 347	IS RS PRS

* toutes les lentilles sont dans une cadre; spécifiez WG12 pour grillage avec lentille;

DIRECT ou DIRECT / INDIRECT - SUSPENDU

AD6-HB

Guide de base pour achats*

AD6-HB-10-4-232-BF-HT 2x32W T8
AD6-HB-10-8-432-BF-HT 4x32W T8 tandem

AD6-HB-10-4-254-BF-HT 2x54W T5HO
AD6-HB-10-4-354-BF-HT 3x54W T5HO
AD6-HB-10-8-454-BF-HT 4x54W T5HO tandem
AD6-HB-10-8-654-BF-HT 6x54W T5HO tandem

AD6-HBA-10-4-232-BF-HT 2x32W T8
AD6-HBA-10-8-432-BF-HT 4x32W T8 tandem

AD6-HBA-10-4-254-BF-HT 2x54W T5HO
AD6-HBA-10-4-354-BF-HT 3x54W T5HO
AD6-HBA-10-8-454-BF-HT 4x54W T5HO tandem
AD6-HBA-10-8-654-BF-HT 6x54W T5HO tandem

AD6-HB-15-4-332-BF-HT 3x32W T8
AD6-HB-15-4-432-BF-HT 4x32W T8
AD6-HB-15-8-632-BF-HT 6x32W T8 tandem
AD6-HB-15-8-832-BF-HT 8x32W T8 tandem

AD6-HB-15-4-354-BF-HT 3x54W T5HO
AD6-HB-15-4-454-BF-HT 4x54W T5HO
AD6-HB-15-4-654-BF-HT 6x54W T5HO
AD6-HB-15-8-654-BF-HT 6x54W T5HO tandem
AD6-HB-15-8-854-BF-HT 8x54W T5HO tandem
AD6-HB-15-8-1254-BF-HT 12x54W T5HO tandem

AD6-HBA-15-4-332-BF-HT 3x32W T8
AD6-HBA-15-4-432-BF-HT 4x32W T8
AD6-HBA-15-8-632-BF-HT 6x32W T8 tandem
AD6-HBA-15-8-832-BF-HT 8x32W T8 tandem

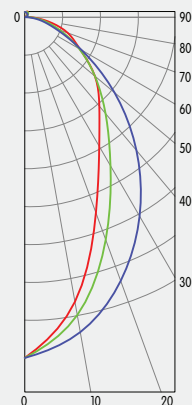
AD6-HBA-15-4-354-BF-HT 3x54W T5HO
AD6-HBA-15-4-454-BF-HT 4x54W T5HO
AD6-HBA-15-4-654-BF-HT 6x54W T5HO
AD6-HBA-15-8-654-BF-HT 6x54W T5HO tandem
AD6-HBA-15-8-854-BF-HT 8x54W T5HO tandem
AD6-HBA-15-8-1254-BF-HT 12x54W T5HO tandem

AD6-HB-10-4-232-BF-HT

Efficacité = 85.9%

Coefficients d'utilisation - Méthode De Cavité Zonale:

pfc =	20				70				50			
pcc	80	70	50	30	10	70	50	30	10	50	30	10
pw	70	50	30	10	70	50	30	10	50	30	10	70
RCR	0	10	20	30	40	50	60	70	80	90	100	0
0	102	102	102	102	99	99	99	99	94	94	94	0
1	94	90	87	83	91	88	85	82	84	81	79	10
2	86	80	74	70	84	78	73	68	74	70	66	20
3	79	71	64	59	77	69	63	58	66	61	57	30
4	73	64	57	51	71	62	56	51	60	54	50	40
5	68	57	50	45	66	56	50	45	54	48	44	50
6	63	52	45	40	61	51	45	40	50	44	39	60
7	59	48	41	36	57	47	40	36	45	39	35	70
8	55	44	37	32	54	43	37	32	42	36	32	80
9	52	41	34	30	50	40	34	29	39	33	29	90
10	49	38	31	27	47	37	31	27	36	31	27	100

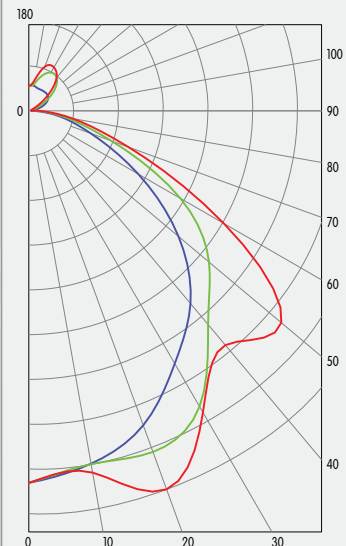


AD6-HBA-15-4-654-BF-HT

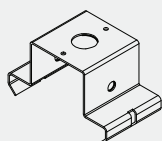
Efficacité = 85.1%

Coefficients d'utilisation - Méthode De Cavité Zonale:

pfc =	20				70				50			
pcc	80	70	50	30	10	70	50	30	10	50	30	10
pw	70	50	30	10	70	50	30	10	50	30	10	70
RCR	0	10	20	30	40	50	60	70	80	90	100	0
0	99	99	99	99	96	96	96	96	89	89	89	0
1	90	86	83	80	87	84	80	77	78	76	73	10
2	82	75	70	65	79	73	68	63	68	64	60	20
3	75	66	59	54	72	64	58	53	60	55	51	30
4	68	58	51	45	66	57	50	45	53	48	43	40
5	63	52	44	39	60	50	43	38	48	42	37	50
6	58	47	39	34	56	45	38	33	43	37	32	60
7	54	42	35	30	52	41	34	29	39	33	28	70
8	50	38	31	26	48	37	31	26	35	29	25	80
9	46	35	28	23	45	34	28	23	33	27	23	90
10	43	32	26	21	42	31	25	21	30	24	20	100

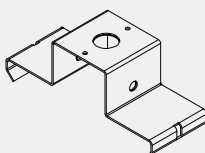


Support à glissière pour AD6-HB/A-10



No. HCADN

Support à glissière pour AD6-HB/A-15



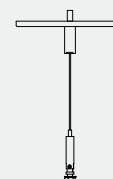
No. HCADW

Crochet pour suspension à chaîne



No. VL-1

Câble aviation



No. AC



100% Canadien



PEERLESS ÉLECTRIQUE LTÉE.

Montréal (Siège social)

9145 Rue Boivin
Montréal, Québec
H8R 2E5

Tél.: (514) 595-1671
Télec.: (514) 595-4411

Toronto

161 Bartley Drive
Toronto, Ontario
M4A 1E6

Tél.: (416) 751-5644
Télec.: (416) 751-5622

Calgary

4120 23rd Street N.E.
Calgary, Alberta
T2E 6W9

Tél.: (403) 291-6788
Télec.: (403) 291-6779

info@peerless-electric.com

www.peerless-electric.com