



PEERLESS

ÉLECTRIQUE

LUMINAIRE de Surface

FERMÉ et ÉTANCHE



IP65
CERTIFIÉ

IP67
CERTIFIÉ

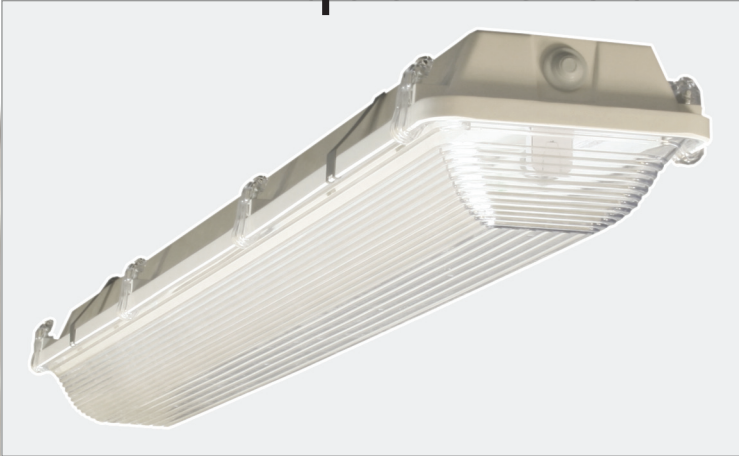


AquaProtect2

AP2



AP2 AquaProtect2



APPLICATIONS:

LAVE AUTOS
TUNNELS
MARINAS
SECTEURS AGRO-ALIMENTAIRE
ENTREPÔTS RÉFRIGÉRÉS
AUTRES APPLICATIONS POUR ENDROITS MOUILLÉS

CARACTÉRISTIQUES:

Une alternative logique au traditionnel luminaire de style "intempéries". AquaProtect2 résiste aux abus tout en offrant un nouveau look esthétique. La plaque interne amovible contenant le ballast, les douilles et le filage est retenue en place par des attaches sécurisées, rendant la manipulation facile par une seule personne. Luminaire conçu pour des lampes T8 et T5, disponible en deux largeurs et en longueurs de 2, 4 et 8'.

CONSTRUCTION:

Boîtier en fibre renforcée de grade UL. Joint liquéfié d'une seule pièce assurant au luminaire l'étanchéité totale. L'appareil est livré avec des loquets de plastique de type 'impact élevé' en équipement standard ou avec des loquets en acier inoxydable ou vis anti-vandale en option. Une fois fermé et retenu par les loquets, le luminaire est entièrement étanche à l'eau.

DIFFUSEUR:

Lentille durable au fini lisse à l'extérieur pour un nettoyage facile. Polycarbonate stabilisé UV et acrylique résistant aux impacts aussi disponibles.

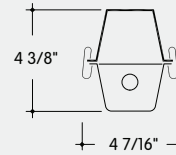
ÉLECTRIQUE:

Ballast électronique à démarrage instantané 120V-50/60Hz. Autres types de ballasts T8 et T5 disponibles sur demande.

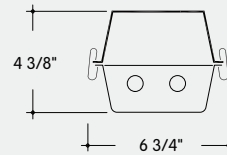
CERTIFICATIONS:

CSA et/ou UL
IP65
IP67 UL certifié pour endroits mouillés (modèles AP2W 4' et 8' seulement)
Certifié NSF

AP2N-4-132-PCIP



AP2W-4-232-PCIP



*Système de codification du produit

AP2	W	4	2	32	PCLR	LCP	HT	MB	347	IS
Série	Largeur du Module	Longueur du Module	Lampes	Wattage	Diffuseur	Loquets Options	Fini Reflecteur	Pont de Montage	Voltage	Ballast
W = Large	2 = 2'	1	17 (T8)	PCLR = Polycarbonate, Linéaire (AP2W / AP2N: 2', 4')	LCP = PC Clair	HT = Spéculaire	MB = Pont de Montage	120	IS	
N = Étroit	4 = 4'	2	32 (T8)	PCIP = Polycarbonate, Prisme linéaire interne (AP2W / AP2N: 2', 4')	LCPT = PC Clair, Anti-vandale	MR = Maximum Reveal 97%		277	RS	
	8 = 8'		14 (T5)	ACLR = Acrylique, Linéaire (AP2W: 4', 8')	LSS = Acier inoxydable	Omettre pour Fini Polyester Blanc		347	PRS	
			24 (T5HO)		LSST = Acier inoxydable, Anti-vandale					
			28 (T5)							
			54 (T5HO)							

LUMINAIRE en FIBRE pour ENDROITS MOUILLÉS

AP2

Guide de base pour achats*

AP2N-2-117-PCIP-LCP-MB 1x17W T8
 AP2N-4-132-PCIP-LCP-MB 1x32W T8

AP2N-2-124-PCIP-LCP-MB 1x24W T5HO
 AP2N-4-154-PCIP-LCP-MB 1x54W T5HO

AP2W-2-117-PCIP-LCP-MB 1x17W T8
 AP2W-2-217-PCIP-LCP-MB 2x17W T8
 AP2W-4-132-PCLR-LCP-MB 1x32W T8
 AP2W-4-232-PCLR-LCP-MB 2x32W T8
 AP2W-8-432-ACLRLCP-MB 4x32W T8 tandem

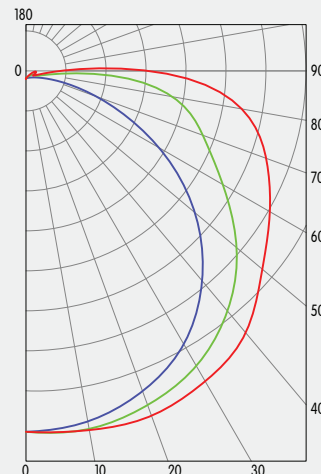
AP2W-2-124-PCIP-LCP-MB 1x24W T5HO
 AP2W-2-224-PCIP-LCP-MB 2x24W T5HO
 AP2W-4-154-PCLR-LCP-MB 1x54W T5HO
 AP2W-4-254-PCLR-LCP-MB 2x54W T5HO
 AP2W-8-454-ACLRLCP-MB 4x54W T5HO tandem

AP2N-4-154-PCLR

Efficacité = 87.7%

Coefficients d'utilisation - Méthode De Cavité Zonale:

pfc =	20				70				50			
pcc	80				70				50			
pw	70	50	30	10	70	50	30	10	50	30	10	
RCR												
0	103	103	103	103	100	100	100	100	94	94	94	
1	90	85	80	75	87	82	78	74	77	74	70	
2	81	72	65	59	78	70	63	58	66	60	55	
3	73	62	54	47	70	60	53	46	57	50	45	
4	66	54	46	39	64	53	45	39	50	43	37	
5	61	48	40	33	58	47	39	33	44	37	32	
6	56	43	35	28	54	42	34	28	40	33	27	
7	52	39	31	25	50	38	30	24	36	29	24	
8	48	35	27	22	46	34	27	22	33	26	21	
9	45	32	25	19	43	31	24	19	30	23	19	
10	42	30	22	17	40	29	22	17	28	21	17	

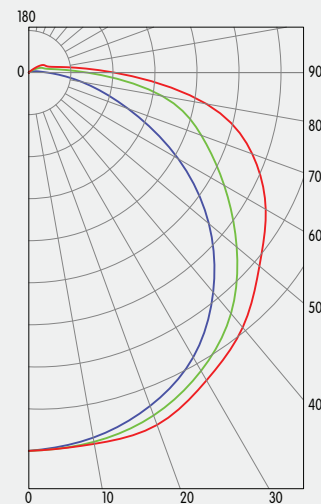


AP2W-4-254-PCLR

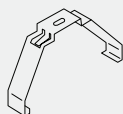
Efficacité = 89.3%

Coefficients d'utilisation - Méthode De Cavité Zonale:

pfc =	20				70				50			
pcc	80				70				50			
pw	70	50	30	10	70	50	30	10	50	30	10	
RCR												
0	105	105	105	105	102	102	102	102	97	97	97	
1	93	88	83	79	90	85	81	77	81	77	74	
2	84	75	68	62	81	73	66	61	69	63	59	
3	76	65	57	50	73	63	56	49	60	53	48	
4	69	57	48	42	66	55	47	41	53	46	40	
5	63	50	42	35	61	49	41	35	47	40	34	
6	58	45	37	30	56	44	36	30	42	35	29	
7	54	41	32	27	52	40	32	26	38	31	26	
8	50	37	29	23	48	36	29	23	35	28	23	
9	46	34	26	21	45	33	26	21	32	25	20	
10	43	31	24	19	42	30	23	19	29	23	18	

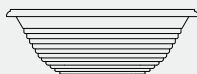


Pont de montage



No. MB

Acrylique
résistant aux impacts
lentille linéaire



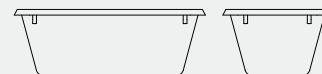
No. ACLR

Polycarbonate
stabilisé rayons UV
lentille linéaire



No. PCLR

Polycarbonate
stabilisé rayons UV
prisme linéaire interne



No. PCIP



100% Canadien



PEERLESS ÉLECTRIQUE LTÉE.

Montréal (Siège social)

9145 Rue Boivin
Montréal, Québec
H8R 2E5

Tél.: (514) 595-1671
Télec.: (514) 595-4411

Toronto

161 Bartley Drive
Toronto, Ontario
M4A 1E6

Tél.: (416) 751-5644
Télec.: (416) 751-5622

Calgary

4120 23rd Street N.E.
Calgary, Alberta
T2E 6W9

Tél.: (403) 291-6788
Télec.: (403) 291-6779

info@peerless-electric.com

www.peerless-electric.com