

GENERAL DESCRIPTION

Luminaire à LED pour une installation en **surface** avec supports de montage ou **suspendue** avec des supports de montages et des liens en V. Lentille moulée par injection en acrylique transparent, optiquement transparente et résistante aux chocs avec un boîtier fait en une pièce en fibre de verre. Conçu pour résister aux chocs. Idéal pour les environnements intérieurs et extérieurs comme les garages à stationnement, les entrepôts, les tunnels pour piétons et autres applications industrielles nécessitant une protection contre la poussière et l'eau.

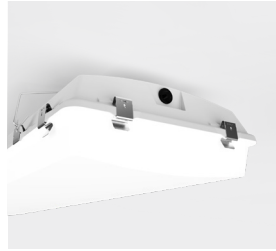
CERTIFICATION

NEMA 4X, IP67, Approuvé UL1598 et normes CSA C22.2 No. 250** Convient aux endroits humides. Classé NSF.



*LED garantie limitée de cinq (5) ans.

Température de fonctionnement: -20°C to +35°C / -4°F to +95 °F, consultez l'usine pour des températures de fonctionnement en dehors de la plage indiquée. * Tous les produits disponibles ne sont pas qualifiés DLC. Consultez la liste des produits qualifiés DLC à l'adresse designlights.org pour savoir quelles versions sont qualifiées. Les spécifications sont sujettes à changement. Prière de confirmer les dernières spécifications avant de passer votre commande.



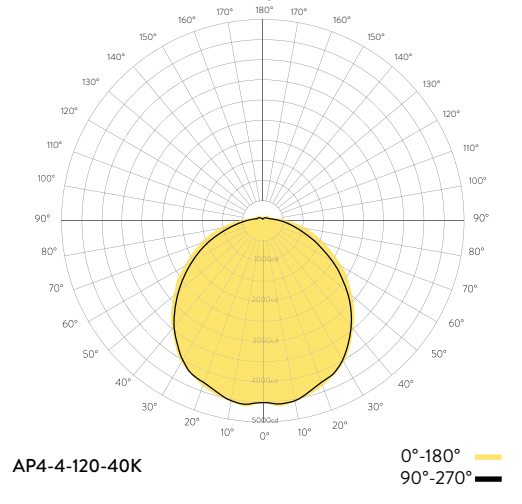
RESUMÉ DE PERFORMANCE 8PI X 4PI À 4000K PROTECTION : P5 (Polycarbonate transparent)

LUMENS(lm)	WATTS(W)	EFFICACITÉ(lm/W)
7000	53	133

RESUMÉ DE PERFORMANCE 8PI X 4PI À 4000K PROTECTION : A5 (Acrylique Transparent)

LUMENS(lm)	WATTS(W)	EFFICACITÉ(lm/W)
9000	68	134

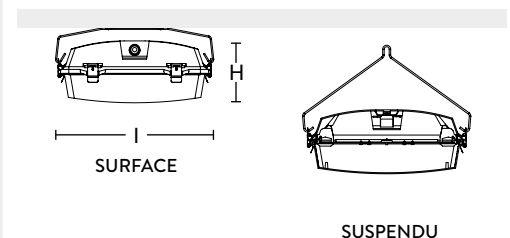
DONNÉES PHOTOMÉTRIQUES



DIMENSIONS

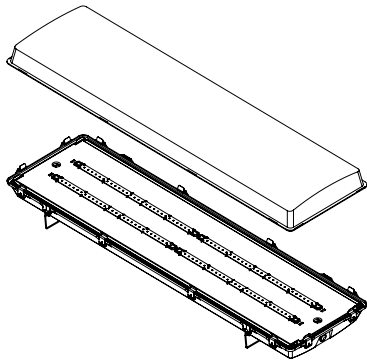
TAILLE	L	I	H
2PI	26.65"	14.75"	5.75"
4PI	51.50"	14.75"	5.75"

MONTAGE / COUPE TRANSVERSALE



ORDERING INFORMATION

AP4										
LUMINAIRE	LONGUEUR	LUMENS	CCT	PROTECTION	LOQUETS	MONTAGE	CONTROLES *OPTIONNEL*	CORDE D'ALIMENTATION *OPTIONNEL*	DISTRIBUTION	CONDUCTEUR
AP4 =	2 = 2pi	25 = 2500lm	35K = 3500K	P5 = Polycarbonate transparent	SS = Acier inoxydable	P = Support de montage en suspension avec (Crochets en V)	LO = Allumé/Éteint Occupation, Montage bas	C1 = Corde 5pi	N = Étroit 30 degrés	V = Norme 120V-277V Gradation (0-10V)
AP4		35 = 3500lm	40K = 4000K							
	4 = 4pi	45 = 4500lm	50K = 5000K	A5 = Acrylique transparent	A6 = Acrylique dépoli	S = Support de montage en surface	L5 = Atténuation 50% Occupation, Montage bas	C3 = Corde 8pi	W = Large 120 degrés	EM = Conducteur d'urgence
		50 = 5000lm	TW = Blanc Accordable	*Autre CCT, RGB (LED Rouge, Vert, et bleu), DM (tamiser pour réchauffer) disponibles, consultez l'usine			LH5 = Atténuation 50% Occupation, Montage haut	C4 = Corde 9pi		
		70 = 7000lm					LSP = Atténuation 50% Occupation, On/Off Photocellule, Montage bas	C5 = Corde 10pi		
		90 = 9000lm			H5P = Atténuation 50% Occupation, Allumé/Éteint Photocellule, Montage haut	C6 = Corde 12pi		* Recommandé avec une protection A3 ou A4	* Omettre pour la distribution standard (90 degrés)	X = DALI, Lutron EcoSystem LED, et d'autres conducteurs, consultez l'usine



PROTECTION

Lentille moulée par injection en acrylique transparent, optiquement transparente et résistante aux chocs. Avec des prismes linéaires précis sur les côtés et des extrémités légèrement dépolies pour réduire les reflets directs. Autres options de lentilles disponibles

CONSTRUCTION

Boîtier fait en une pièce en fibre de verre. Fermé avec joints. Loquets en plastique à haute résistance aux chocs inclus. Disponible aussi en acier inoxydable et avec vis inviolables. Les loquets de tension scellent l'ensemble du luminaire de façon étanche.

FINI

Fini brillant blanc standard en peinture en poudre cuite au four.



MODULES DE LUMIÈRE LED

Montés sur un réflecteur interne à haute réflectance peint en blanc.

CONDUCTEUR LED

Conducteur à distance. Gradation 1% (0-10V). Conducteur d'urgence disponible. DALI (Digital Addressable Lighting Interface), Lutron, EcoSystem LED et autres conducteurs disponibles, consultez l'usine.

ELECTRIQUE

3500K 4000K 5000K

120V - 277V 347V

*TW (Blanc Accordable), autre CCT, RGB (LED Rouge, Vert, et bleu), DM (tamiser pour réchauffer) disponibles, consultez l'usine. Performances L80 à 60,000 heures minimum. 80 normes CRI. Autres options de gradation, de lumen, 90 CRI et longueurs disponibles. Consultez l'usine.

CERTIFICATION

NEMA 4X, IP67, Approuvé UL1598 et normes CSA C22.2. No. 250**Convient aux endroits humides. Classé NSF.

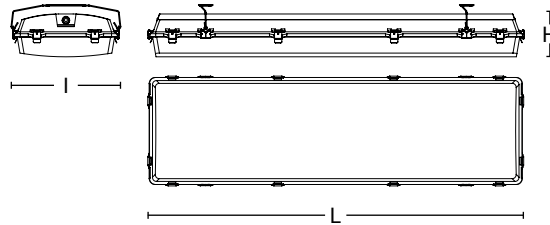


*LED garantie limitée de cinq (5) ans.

Température de fonctionnement: -20°C to +35°C / -4°F to +95 °F, consultez l'usine pour des températures de fonctionnement en dehors de la plage indiquée. * Tous les produits disponibles ne sont pas qualifiés DLC. Consultez la liste des produits qualifiés DLC à l'adresse designlights.org pour savoir quelles versions sont qualifiées.

DIMENSIONS

TAILLE	L	I	H	MTG L	MTG I
2PI	26.65"	14.75"	5.75"	17.00"	7.35"
4PI	51.50"	14.75"	5.75"	35.85"	7.35"

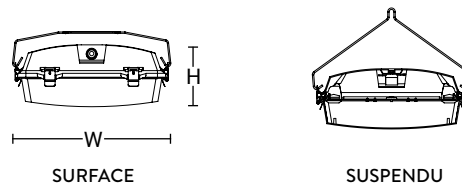


VUE DE DESSOUS

VUE DE HAUT

MONTAGE / COUPE TRANSVERSALE

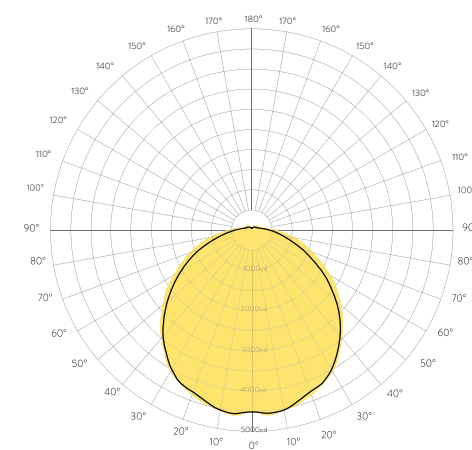
Installation en **surface** (avec supports inclus) ou **suspendue** avec des supports de montages et des liens en V.



SURFACE

SUSPENDU

DONNÉES PHOTOMÉTRIQUES



AP4-4-120-40K

0°-180° █
90°-270° █

RÉSUMÉ ZONAL LUMEN

Zone	Lumens
0.00°-10.00°	543.28
10.00°-20.00	1306.86
20.00°-30.00	2002.79
30.00°-40.00	2420.40
40.00°-50.00	2491.02
50.00°-60.00	2239.28
60.00°-70.00	1745.48
70.00°-80.00	1159.88
80.00°-90.00	607.52
90.00°-100.00	250.61
100.00°-110.00	158.43
110.00°-120.00	118.04
120.00°-130.00	75.68
130.00°-140.00	35.94
140.00°-150.00	11.08
150.00°-160.00	1.18
160.00°-170.00	0.00
170.00°-180.00	0.00
0.00°-90.00	14516.51
90.00°-180.00	650.96
0.00°-180.00	15167.47

CÔNE DE LUMIÈRE

Hauteur Mtg	Niveau de lumière	Diamètre du faisceau
6.0 pi	130.6 fc	18.2 pi
8.0 pi	73.5 fc	24.3 pi
10.0 pi	47.0 fc	30.3 pi
12.0 pi	32.7 fc	36.4 pi
15.0 pi	20.9 fc	45.5 pi

LUMINANCE MOYENNE DU LUMINAIRE (CD/M2)

	0.00°	45.00°	90.00°
0.00°	9606	9606	9606
45.00°	5576	5692	7604
55.00°	4656	4598	6601
65.00°	3651	3561	5338
75.00°	2785	2526	3950
85.00°	1723	1558	2894

WATTS & EFFICACITÉ - PROTECTION : P5 (Polycarbonate transparent)

AP4-4-50-35K-P5	5000lm	3500K	39W	129lm/W
AP4-4-50-40K-P5	5000lm	4000K	37W	135lm/W
AP4-4-50-50K-P5	5000lm	5000K	37W	136lm/W
AP4-4-70-35K-P5	7000lm	3500K	55W	127lm/W
AP4-4-70-40K-P5	7000lm	4000K	53W	133lm/W
AP4-4-70-50K-P5	7000lm	5000K	52W	135lm/W
AP4-4-90-35K-P5	9000lm	3500K	73W	124lm/W
AP4-4-90-40K-P5	9000lm	4000K	70W	130lm/W
AP4-4-90-50K-P5	9000lm	5000K	69W	132lm/W

WATTS & EFFICACITÉ - PROTECTION : A5 (Acrylique Transparent)

AP4-4-50-35K-A5	5000lm	3500K	41W	122lm/W
AP4-4-50-40K-A5	5000lm	4000K	40W	127lm/W
AP4-4-50-50K-A5	5000lm	5000K	39W	128lm/W
AP4-4-70-35K-A5	7000lm	3500K	54W	131lm/W
AP4-4-70-40K-A5	7000lm	4000K	52W	136lm/W
AP4-4-70-50K-A5	7000lm	5000K	51W	137lm/W
AP4-4-90-35K-A5	9000lm	3500K	71W	127lm/W
AP4-4-90-40K-A5	9000lm	4000K	68W	134lm/W
AP4-4-90-50K-A5	9000lm	5000K	67W	135lm/W